**T****WŁAŚCIWOŚCI / FEATURES**

Samozasysające hydroforowe pompy elektryczne, odpowiednie do zasysania wody z głębokości 8-9 m, zwłaszcza mieszaniny wody z gazem.

Self priming jet-type electric pumps, suitable for 8/9 m suction especially with water mixed with gas.

MATERIAŁY / MATERIALS

- Korpus pompy z żeliwa szarego
- Wspornik silnika z żeliwa lub stopu aluminium
- Wał ze stali nierdzewnej AISI 416
- Wirnik, dyfuzor z Norylu®
- Uszczelnienie mechaniczne ceramiczno grafitowe

- *Cast-iron pump body*
- *Cast-iron or aluminium alloy motor bracket*
- *Stainless steel shaft AISI 416*
- *Impeller, diffuser of Noryl®*
- *Ceramic graphite mechanical seal*

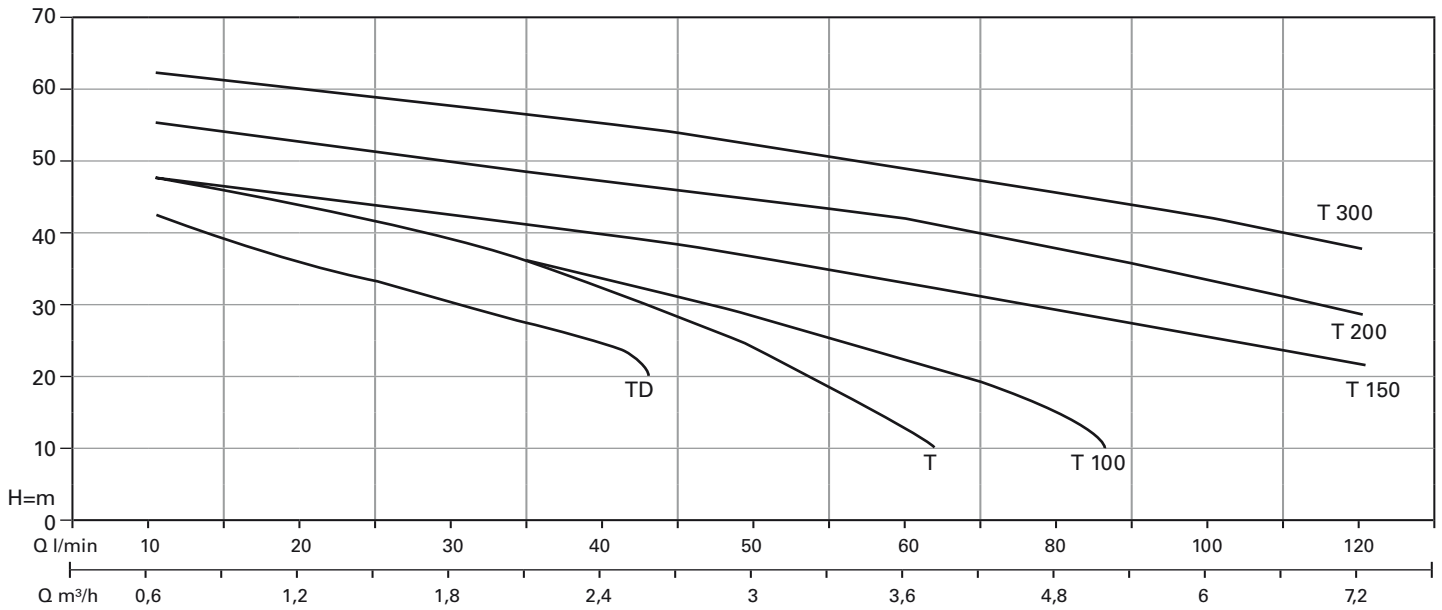
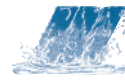
SILNIK / MOTOR

- Silnik zamknięty samo-wentylujący
- Stopień ochrony IP44
- Klasa izolacji F
- Zasilanie jednofazowe 230 V-50Hz z zabezpieczeniem silnika
- Zasilanie trójfazowe 230 / 400V-50Hz

- *Enclosed self-ventilated motor*
- *Protection degree IP44*
- *Insulation class F*
- *Single-phase feeding 230V-50Hz, with motor protection*
- *Three-phase feeding 230/400V-50Hz*

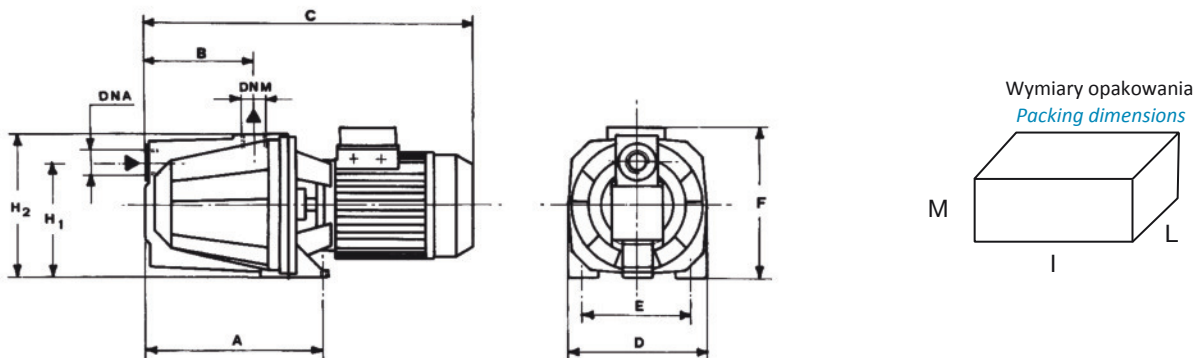
WARUNKI DZIAŁANIA / OPERATING CONDITIONS

- Maksymalne ciśnienie pracy 6 bar (pompy T150 - 300 ciśnienie pracy 8 bar)
- Maksymalna temperatura pompowanej wody 50°C
- *Maximum working pressure: 6 bar (pumps T 150 - 300 working pressure 8 bar)*
- *Maximum water temperature 50 °C*



DANE TECHNICZNE PRZY 2900 OBR./MIN. / TECHNICAL PERFORMANCE AT 2900 RPM

Model Model		P2		A		Q=Wydajność - Capacity											
1~	3~	HP	kW	1x230V	3x400V	m³/h	0,6	1,2	1,8	2,4	3	3,6	4,2	4,8	6	7,2	
						l/min	10	20	30	40	50	60	70	80	100	120	
Całkowita wysokość podnoszenia w m słupa wody Total head in meters w.c.																	
TD	TDT	0,8	0,59	3,7	1,4	42	36	30,2	24,9								
T	TT	1,0	0,75	4,7	2,3	47	42	37	32	26,7	10						
T100	T100T	1,0	0,75	4,7	2,3	36,5	33,9	30,8	27,7	24,5	22	20	18				
T150	T150T	1,5	1,1	8,2	3,4	49	45,7	44	41	38	36,8	34,8	32,5	28,5	25		
T200	T200T	2	1,5	9,8	3,9	55,8	52,8	51	48	46	44	42	40	36	32,4		
	T300T	3	2,2		4,8	62	59,5	57	55	53,8	51	49	47,1	43,2	39,8		



MODEL POMPY PUMP'S MODEL	WYMIARY POMPY mm PUMP'S DIMENSIONS										WYMIARY OPAKOWANIA mm PACKING DIMENSIONS mm			WAGA WEIGHT kg
	A	B	C	D	E	F	H1	H2	DNA	DNM	I	L	M	
TD	230	140	420	180	140	195	152	185	1" G	1" G	440	200	225	15,8
T	230	140	420	180	140	195	152	185	1" G	1" G	440	200	225	17
T100	208	123	402	180	140	195	147	194	1" G	1" G	440	200	225	16
T150	269,6	167	506	203	165	231,5	175	220	1 1/2" G	1 1/4" G	52	240	250	24,5
T200	269,6	167	506	203	165	231,5	175	220	1 1/2" G	1 1/4" G	52	240	250	25,5
T300	269,6	167	506	203	165	231,5	175	220	1 1/2" G	1 1/4" G	52	240	250	26,5