

T2 GIRANTI / 2 IMPELLERS



WŁAŚCIWOŚCI / FEATURES

Samozasysające hydroforowe pompy elektryczne, odpowiednie do zasysania wody z głębokości 8-9 m, zwłaszcza mieszaniny wody z gazem.

Self priming jet-type electric pumps, suitable for 8/9 m suction especially with water mixed with gas.

MATERIAŁY / MATERIALS

- Korpus pompy i wspornik silnika z żeliwa szarego
- Wał ze stali nierdzewnej AISI 303
- Wirnik, dyfuzor dysza i zwężka Venturiego z Norylu® (dostępny również wirnik z brązu)
- Uszczelnienie mechaniczne ceramiczno grafitowe

- *Pump body, motor bracket: cast iron*
- *Shaft: stainless steel AISI 303*
- *Impeller, diffuser, nozzle and Venturi tube: Noryl® (brass impeller upon request)*
- *Ceramic graphite mechanical seal*

SILNIK / MOTOR

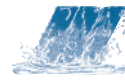
- Silnik zamknięty samo-wentylujący
- Stopień ochrony IP44
- Klasa izolacji F
- Zasilanie jednofazowe 230 V-50Hz z zabezpieczeniem silnika
- Zasilanie trójfazowe 230/400 V-50Hz

- *Closed, self ventilated motor*
- *Protection: IP44*
- *Insulation class F*
- *Single-phase feeding 230V-50Hz, with motor protection*
- *Three-phase feeding 230/400V-50Hz*

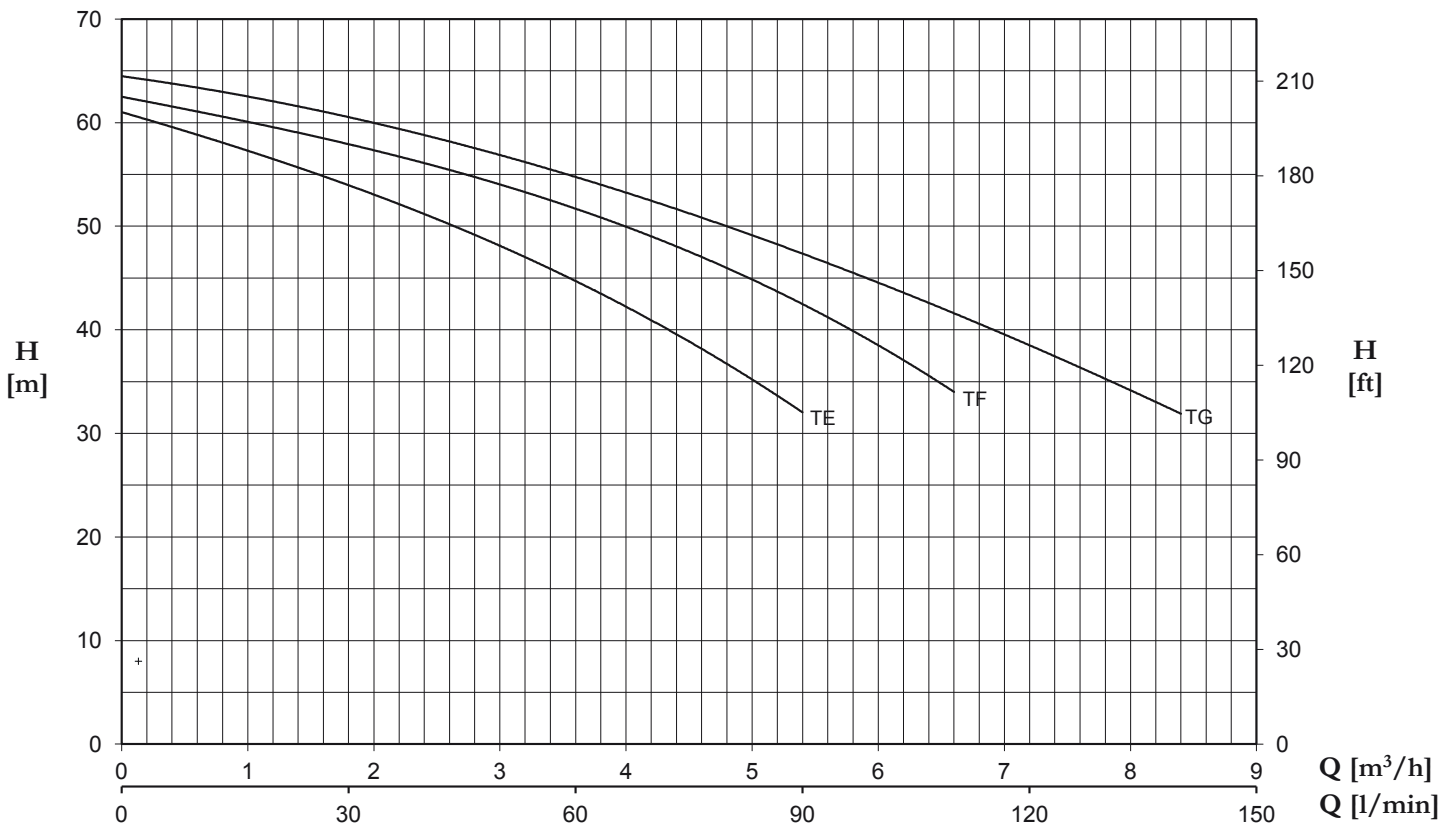
WARUNKI DZIAŁANIA / OPERATING CONDITIONS

- Maksymalne ciśnienie: 8 bar
- Maksymalna temperatura wody: 50°C

- *Max pressure: 8 bar*
- *Max water temperature: 50°C*

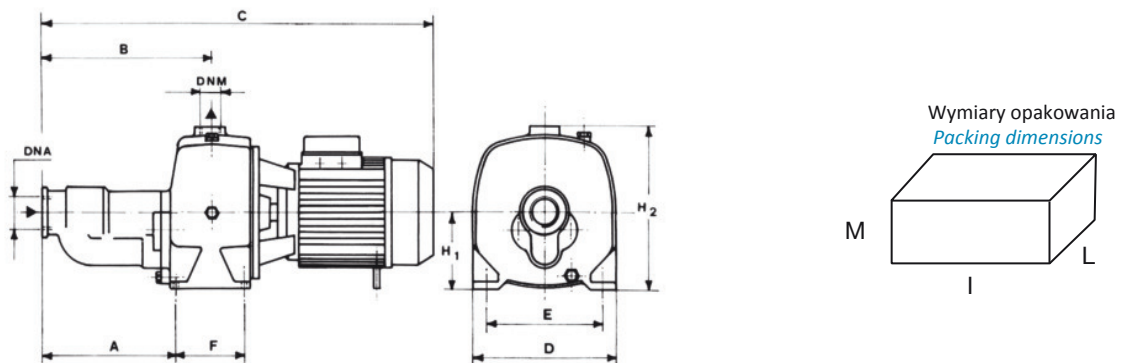


SAMOZASYSAJĄCA POMPA ELEKTRYCZNA Z 2 WIRNIKAMI
SELF-PRIMING 2 IMPELLERS ELECTRIC PUMPS



DANE TECHNICZNE PRZY 2900 OBR./MIN. / TECHNICAL PERFORMANCE AT 2900 RPM

Model Model		P2		A		Q=Wydajność - Capacity								
1~	3~	HP	kW	1x230V 50 Hz	3x400V 50 Hz	m³/h0	1,2	1,8	3	4,2	5,4	6,6	7,8	8,4
						l/min0	20	30	50	70	90	110	130	140
Całkowita wysokość podnoszenia w m słupa wody Total head in meters w.c.														
TE	TET	1,5	1,1	7,9	3,3	61	56,5	54	48	41	32			
TF	TFT	2	1,5	10,3	3,9	62,5	59,5	58	54	49	42,5	34		
TG	TGT	3	2,2	11,8	4,9	64,5	62	60,5	57	52,5	47	42	35	32



MODEL POMPY PUMP'S MODEL	WYMIARY POMP mm PUMP'S DIMENSIONS mm										WYMIARY OPAKOWANIA mm PACKING DIMENSIONS mm			WAGA WEIGHT
	A	B	C	D	E	F	H1	H2	DNA	DNM	I	L	M	kg
TE	204	257	596	220	177	105	112	240	1" 1/2 G	1" G	610	235	275	27.9
TF	204	257	596	220	177	105	112	240	1" 1/2 G	1" G	610	235	275	28.7
TG	204	257	596	220	177	105	112	240	1" 1/2 G	1" G	610	235	275	29.6