

# INOX



## WŁAŚCIWOŚCI / FEATURES

Elektryczne samozasysające pompy hydroforowe (typu Jet), odpowiednie do zasysania cieczy z głębokości 8-9 m, zwłaszcza gdy woda jest wymieszana z gazem. Może być dostarczony z termoplastyczną, odporną na uderzenia obudową, całkowicie zakrywającą silnik oraz częściowo korpus pompy.

*Self-priming Jet-type electric pumps, suitable for suction up to 8/9 metres especially when water may be mixed with gas. It can be supplied with a thermoplastic crash-proof material box, fully covering the motor and partially the pump body.*

## MATERIAŁY / MATERIALS

- Korpus pompy ze stali nierdzewnej AISI 304
- Wspornik silnika ze stopu aluminium
- Wał: stal nierdzewna AISI 416
- Wirnik: Noryl® lub stal nierdzewna
- Uszczelnienie mechaniczne ceramiczno grafitowe

- *Pump body: stainless steel AISI 304*
- *Motor bracket: aluminium alloy*
- *Shaft: stainless steel AISI 416*
- *Impeller: Noryl® or stainless steel*
- *Ceramic graphite mechanical seal*

## SILNIK / MOTOR

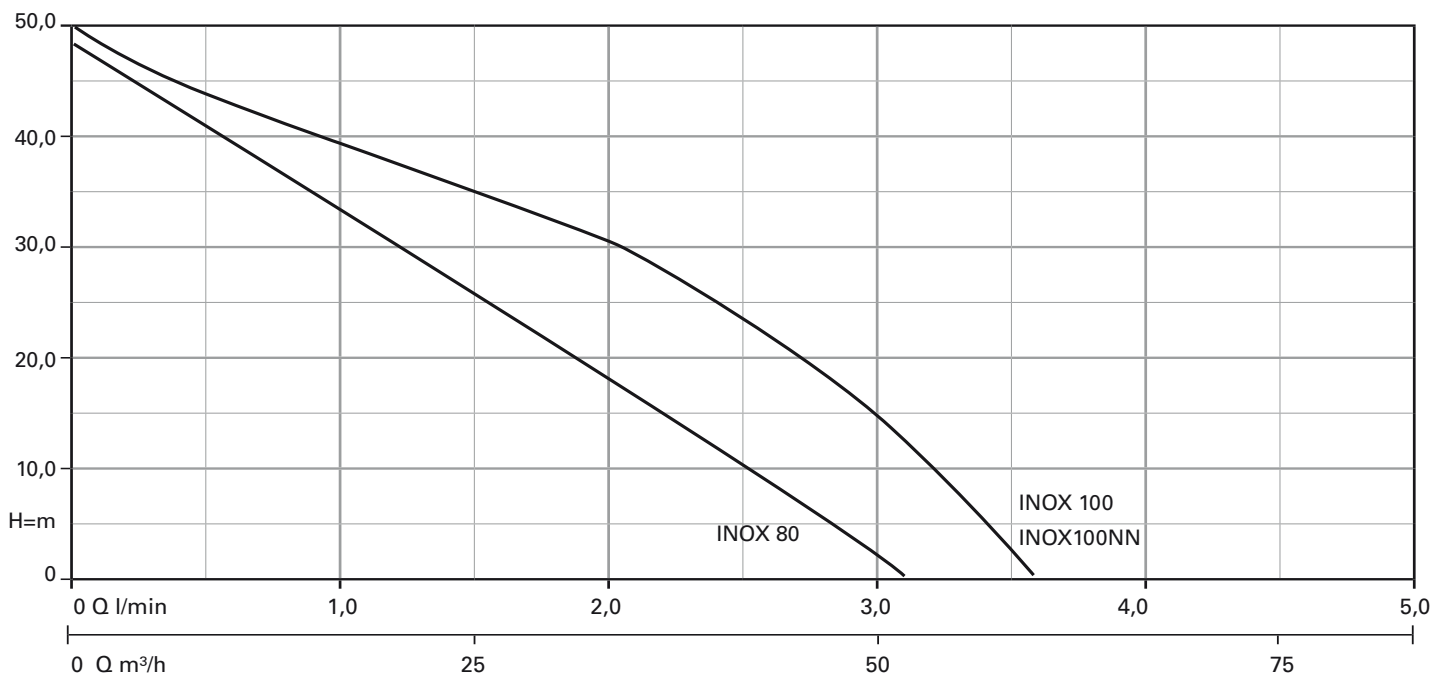
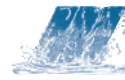
- Silnik zamknięty samo-wentylujący
- Stopień ochrony IP44
- Klasa izolacji F
- Zasilanie jednofazowe 230 V-50Hz z zabezpieczeniem silnika
- Zasilanie trójfazowe 230 / 400V-50Hz

- *Closed self-ventilated motor*
- *Protection: IP44*
- *Insulation class F*
- *Single-phase feeding 230V-50Hz, with thermal protection*
- *Three-phase feeding 230/400V-50Hz*

## WARUNKI DZIAŁANIA / OPERATING CONDITIONS

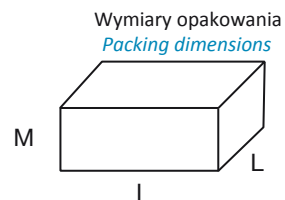
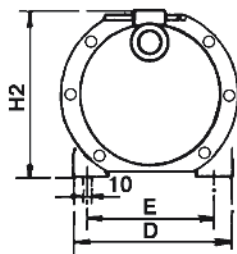
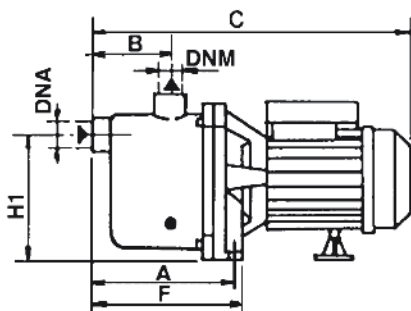
- Maksymalne ciśnienie pracy 6 bar
- Maksymalna temperatura pompowanej cieczy 50°C

- *Maximum working pressure: 6 bar*
- *Max. pumped liquid temperature: 50°C*



**DANE TECHNICZNE PRZY 2900 OBR./MIN. / TECHNICAL PERFORMANCE AT 2900 RPM**

Model Model	P2		A	Q=Wydajność - Capacity				
	HP	kW		m³/h0,6	l/min10	1,2	1,8	2,4
1~			1x230V	Całkowita wysokość podnoszenia w m słupa wody Total head in meters w.c.				
INOX 80	0,8	0,59	3,7	38	34	29	25	18
INOX 100	1,0	0,75	4,6	43	38	32	26	15
INOX 100NN *	1,0	0,75	4,6	43	38	32	26	15



MODEL POMPY PUMP'S MODEL	WYMIARY POMP mm PUMP'S DIMENSIONS mm								WYMIARY OPAKOWANIA mm PACKING DIMENSIONS mm			WAGA WEIGHT kg
	A	B	C	D	E	H1	DNA	DNM	I	L	M	
INOX 80	163	72	320	162	126	150	1"G	1"G	350	176	200	7
INOX 100	165	79	365	175	140	150	1"G	1"G	400	200	233	12
INOX 100NN	163	81	370	176	140	149	1"G	1"G	410	211	230	11,5