

ES



WŁAŚCIWOŚCI / FEATURES

Pompy elektryczne z pojedynczym wirnikiem, specjalnie zaprojektowane do uzyskiwania wysokich wydajności przy średnim i niskim ciśnieniu (i wydajności). Konstrukcja korpusu pompy i wirnika charakteryzująca się dużymi przelotami co sprawia, że pompa ta nadaje się zarówno do wody czystszej jak i cieczy z umiarkowanymi zanieczyszczeniami, które mogą być agresywne dla materiałów konstrukcyjnych.

Single impeller electric pumps specifically designed to obtain high capacities related to medium-low pressure (and output). The pump-body and impeller design, characterized by large passages makes this pump suitable to both clean water and liquids charged with moderate impurities which must be aggressive to construction materials.

MATERIAŁY / MATERIALS

- Korpus pompy i uchwyt silnika: żeliwo szare
- Wirnik: mosiądz
- Wał ze stali nierdzewnej AISI 303
- Uszczelnienie mechaniczne: ceramiczno grafitowe

- *Pump body and bracket: cast iron*
- *Impeller: brass*
- *Stainless steel shaft AISI 303*
- *Ceramic graphite mechanical seal*

SILNIK / MOTOR

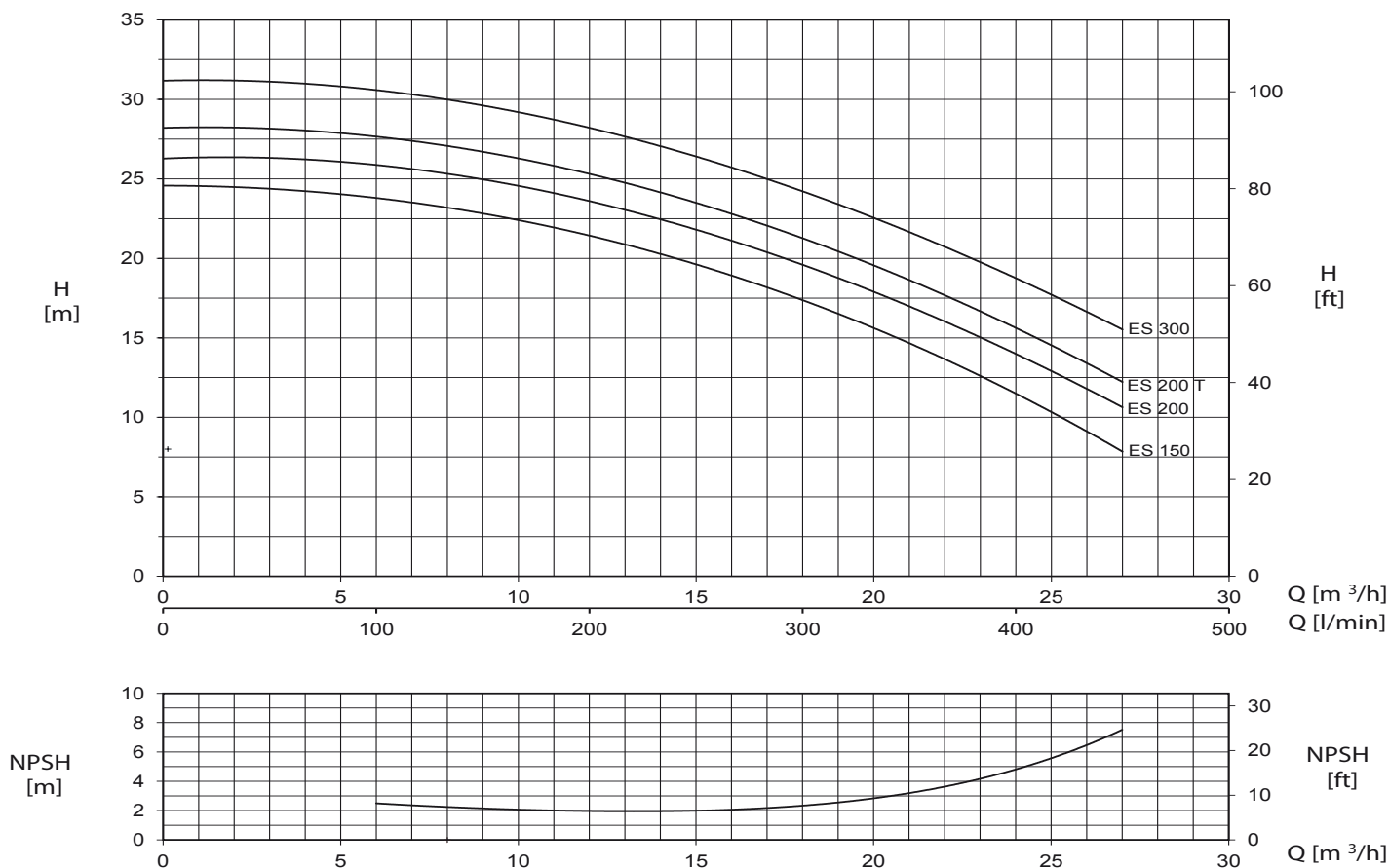
- Silnik zamknięty samo-wentylujący
- Stopień ochrony: IP44
- Klasa izolacji F
- Zasilanie jednofazowe 230 V-50 Hz z zabezpieczeniem termicznym
- Zasilanie trójfazowe 230/400V-50Hz

- *Motor: closed self-ventilated*
- *Protection: IP44*
- *Insulation class F*
- *Single-phase feeding 230V-50Hz, with motor protection*
- *Three-phase feeding 230/400V-50Hz*

WARUNKI DZIAŁANIA / OPERATING CONDITIONS

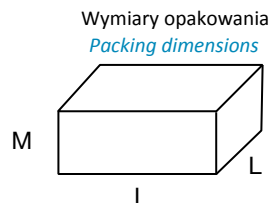
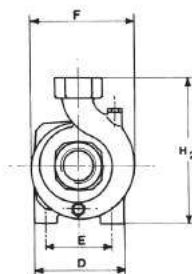
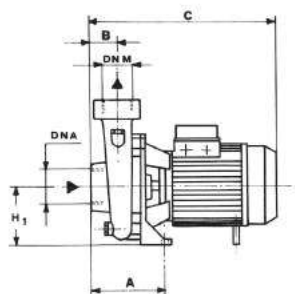
- Maksymalne ciśnienie robocze: 6 bar
- Maksymalna temperatura pompowanej cieczy: 90°C

- *Max. working pressure: 6 bar*
- *Max. temperature of pumped liquid: 90°C*



DANE TECHNICZNE PRZY 2900 OBR./MIN. / TECHNICAL PERFORMANCE AT 2900 RPM

Model Model		P2		A		Q=Wydajność - Capacity								
						m³/h0	6	9	12	15	18	21	24	27
						l/min0	100	150	200	250	300	350	400	450
1~	3~	HP	kW	1x230V	3x400V	Całkowita wysokość podnoszenia w m słupa wody Total head in meters w.c.								
ES 150	ES 150T	1,5	1,1	8,3	3,4	24,5	23,9	22,9	21,4	19,5	17,3	14,7	11,6	7,8
ES 200		2	1,5	10,1		26,3	25,9	25	23,6	21,7	19,6	17,1	14,1	10,6
	ES 200T	2	1,5		4,7	28,2	27,6	26,7	25,3	23,5	21,3	18,6	15,6	12,2
ES 300	ES 300T	3	2,2	12,4	5	31,2	30,5	29,6	28,3	26,4	24,3	21,6	18,6	15,6



MODEL POMPY PUMP'S MODEL	WYMIARY POMP mm PUMP'S DIMENSIONS mm										WYMIARY OPAKOWANIA mm PACKING DIMENSIONS mm			WAGA WEIGHT kg
	A	B	C	D	E	F	H1	H2	DNA	DNM	I	L	M	
ES 150	105	48	370	200	160	215	110	280	2" G	2" G	390	230	300	22
ES 200	105	48	370	200	160	215	110	280	2" G	2" G	390	230	300	24
ES 300	105	48	410	200	160	215	110	280	2" G	2" G	430	230	300	32
ES 300T	105	48	370	200	160	215	110	280	2" G	2" G	390	230	300	26