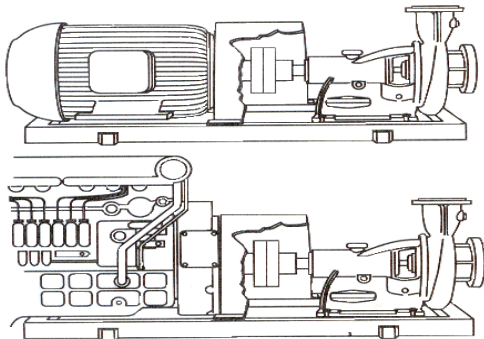
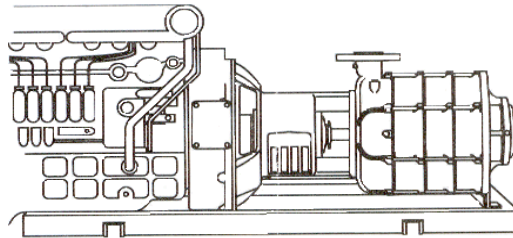


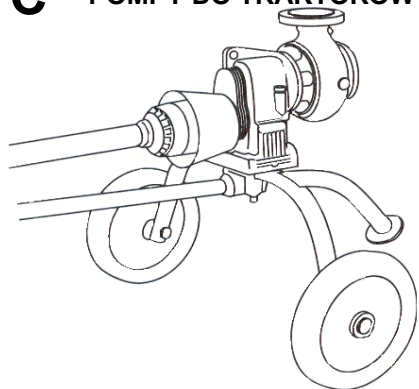
A POMPY Z BOSYM WAŁEM I ELASTYCZNYM SPRĘŻEŁEM



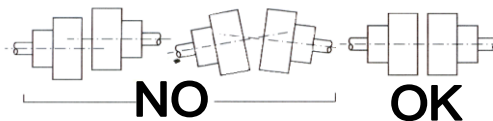
B POMPY BEZPOŚREDNIO SPRĘŻONE (PODŁĄCZONE)



C POMPY DO TRAKTORÓW



OSIOWANIE



NO

OK

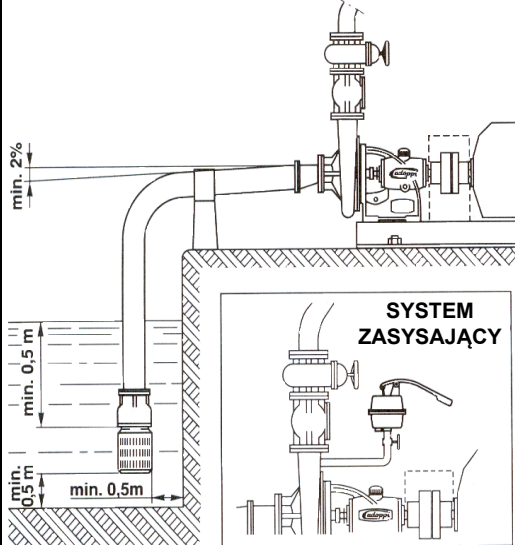
RUROCIĄGI SSĄCE



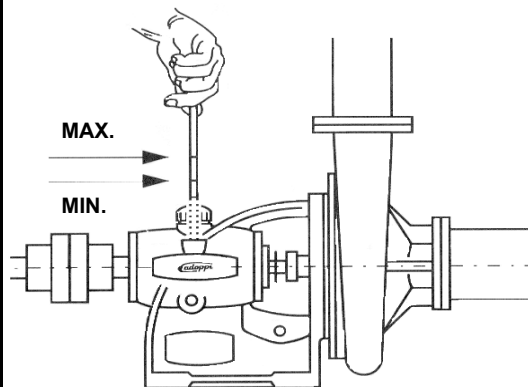
NO

OK

SCHEMAT



KONTROLA POZIOMU OLEJU

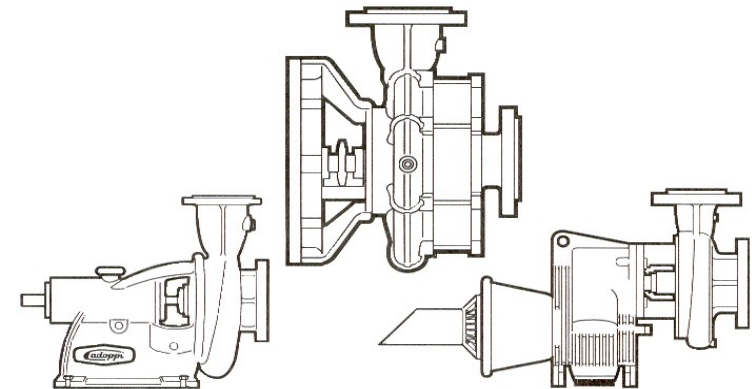


CADOPPI SRL

VIA S.ALLENDE, 3-42020 MONTECAVOLO (RE) ITALY

TEL: +39-0522-245026 - FAX: +39-0522-245018

E-mail: info@cadoppi.com Web: www.cadoppi.com



PODRĘCZNIK

OBSŁUGI I KONSERWACJI

POLSKI

A) POMPY ODŚRODKOWE I SAMOZASYSAJĄCE:

1) UWAGI OGÓLNE: pompy po uprzednim ich zalaniu cieczą będą same zasysać ciecz do wysokości 7 m. Pompy zostały zaprojektowane do pracy w ciężkich warunkach i możliwe jest pompowanie wody zawierającej pył lecz należy wcześniej zastosować filtr siatkowy w celu zapobiegania przedostawania się zbyt dużych części stałych do pompy dzących pompę. Dla pomp samozasysających nie wymaga się zastosowania po stronie ssącej na wężu zaworu zwrotnego.

2) DZIAŁANIE: zestawy pompowe napędzane silnikami nie mogą być używane w zamkniętych przestrzeniach chyba że zostanie właściwie zainstalowany wydech odprowadzający spaliny do atmosfery. Przed pierwszym uruchomieniem pompa musi być zalana i napełniona wodą. Napełnianie pompy wykonuje się wyjmując korek wlewu w górnej części obudowy pompy i całkowicie wypełnia się pompę wodą. Wymienić korek z uszczelką, mocno dokręcić upewniając się że korek zamontowany jest szczelnie. Nie jest wymagana nadmierna siła przykręcania. Nie wypełniać pompy wodą podczas jej pracy. Po uzyskaniu wstępnego zasysania, pompa utrzyma wystarczającą ilość wody, aby ponownie mogła samoczynnie zassać, pod warunkiem, że urządzenie jest przechowywane w pozycji pionowej. Przy zassaniu, gdy pompa zostanie uruchomiona, nie powinno pojawić się ciśnienie zwrotne na króćcu pompy, w przeciwnym wypadku pompa nie będzie mogła usunąć powietrze na rurach ssących.

3) CZASY ZASYSANIA: wysokość ssania 2 m - ok. 1 minuty / wysokość ssania 4 m - ok. 2 minut
wysokość ssania 6 m - ok. 3 minut / wysokość ssania 7 m - ok. 4 minut

4) PRZECHOWYWANIE: spuszczenie całej wody z wnętrza pompy (w tym celu przewidziano w dolnej części obudowy kranik spustowy) i przechowywać w suchym i dobrze wentylowanym miejscu.

B) POMPY ODŚRODKOWE:

1) UWAGI OGÓLNE: ten rodzaj pomp w przeciwieństwie do pomp samozasysających musi być wyposażony w zawór zwrotny i filtr na wężu po stronie ssącej Instrukcje A1-2-3 i 4 stosuje się również do tego typu pompy. Upewnić się przed uruchomieniem pompy, że pompa i wąż ssący są całkowicie wypełnione wodą.

C) LOKALIZACJA USTEREK:

1) POMPĄ NIE PODOAJE (NIE POMPUJE) PO ROZRUCHU :

a) Wirnik, itp. może być zatkany przez twarde błotniste osady, gliny itd.

b) Kosz ssawny nie jest zanurzony. Należy zanurzyć.

c) Poziom wody w pompie jest zbyt niski aby pompa mogła zassać. Napełnić pompę wodą.

d) Powietrze nie może się wydostać z króćca tłoczącego. Wąż zasilający jest zagięty lub zablokowany.

e) Powietrze w przewodzie ssącym, korek wlewowy, itp. Sprawdzić uszczelkę, wąż. Wymienić gdy konieczne

2) POMPĄ PRZECIĄŻA SILNIK ELEKTRYCZNY LUB SILNIKI:

a) Wirnik zatkany, usunąć strzępy sznurów, lin zakleszczonych pomiędzy wirnikiem i obudową pompy.

3) POMPĄ POMPUJE NASTĘPNIE WYDAJNOŚĆ SPADA:

a) Spadł poziom wody w pompie lub dół czy wykop są położone znacznie poniżej 7 m.

b) Wirnik zatkany przez strzępy szmat czy sznury itp.

c) Zanieczyszczony kosz ssący. Usunąć zanieczyszczenia.

Uwaga: przestoje w pracy pompy są niezwykle rzadkie, a większość z nich spowodowana jest przedostaniem się powietrza do przewodu ssącego: konsekwentnie utrzymywać, węże, łączniki węży czy podkładki w dobrym stanie i wymienić lub naprawiać w miarę potrzeb.

Niewielki otwór w przewodzie ssącym pozwoli na zassanie powietrza co poważnie ogranicza wydajność pompy.

OSTRZEŻENIE "A - B - C"

Po otrzymaniu towaru sprawdzić, czy dane podane na tabliczce znamionowej odpowiadają zamówieniu.

Urządzenie jest bez oleju smarującego. Nigdy nie uruchamiaj urządzenia bez wody. Pamiętaj, że zalana pompa może pracować bez dostawy wody (tj z zamkniętym zaworem wylotowym) maksymalnie 2/3 minuty.

WYKORZYSTANIE OGRANICZEŃ "A - B - C"

Pompowana ciecz nie może być cieczą agresywną zarówno chemicznie jak i mechanicznie i może zawierać części stałe w ilości maksymalnie 40 g / m³. Nie należy przekraczać limitów określonych w katalogu charakteryki technicznej, dla:

- Dostawa wody
- Ciśnienie ssania i tłoczenia
- Temperatura pompowanej cieczy
- Prędkość obrotowa pompy
- Maksymalny pobór mocy

MONTAŻ I INSTALACJA

"A - B" Prawidłowo wypoziomować i solidnie zamocować urządzenie do ziemi.
"A" Upewnić się, że pompa i silnik są idealnie dopasowane; sprawdzić raz jeszcze podczas działania urządzenia, by skorygować nieprawidłowości: niewłaściwe wyosiowanie może spowodować poważne problemy.

"C" Wał kardana powinien być połączony osiowo gdzie kąt nie może być większy niż 10°.

"A-B-C" Rury ssące:

- Sprawdzić czy dostępna wartość NPSH po stronie ssącej wynosi ok 1 m więcej niż NSPH wymagane przez pompę. Straty wysokości podnoszenia na rurociągu ssącym wynikają z zakrętów, zawór zwrotny i filtr ssący nie powinny przekraczać 1 m.

- Stosować średnicę rury większą niż średnica wlotu pompy. Umieścić rurę w ten sposób że stopniowo obniża się jej nachylenie do pompy i powinno wynosić minimum ok. 2% w stosunku do poziomu

- Sprawdź, czy przewody są szczelne.

- Za pomocą odpowiednich narzędzi, zamontować liniowo rury unikając uszkodzenia kołnierza ssącego.

- Umieścić zawór zwrotny w pozycji pionowej upewniając się że jest odpowiedni dobrany do króćca pompy (wolny obszar co najmniej 2 razy większa powierzchnia rury ssącej) chroniony przed zablokowaniem.

- Unikać ciasnych zakrętów lub zmian odcinków rury.

"A-B-C" Rury tłoczne:

- Używać właściwej średnicy rur, aby ograniczyć straty na podnoszeniu i aby uzyskać max. ciśnienie pracy.

- Zamontować zawór spustowy, aby zatrzymać lub regulować przepływ.

- Zamontować zawór zwrotny z by passem dla ochrony przed uderzeniami hydraulicznymi pompy, zwłaszcza w przypadku dużych różnic poziomów lub bardzo długich przewodów.

- Stosować właściwe i mocne uchwyty, aby uniknąć zmęczenia lub uszkodzenia kołnierza wylotowego.

ROZRUCH "A - B - C"

- Urządzenie musi być uruchomione przez ekspertów i wykwalifikowany personel.

- Napełnić łożyska lub przekładnię olejem i sprawdzić poziom na bagnecie. Jakość użytego oleju pokazana jest na tabliczce dołączonej do urządzenia. Wymienić olej po pierwszych 80 godzinach pracy, a następnie co każde 400 i 1000 godzin oraz przynajmniej raz w roku.

- Napełnić pompę i rurociąg ssący wodą upewniając się że nie zostało w nich uwięzione powietrze.

- Jeśli to możliwe obrócić wał ręcznie obracając go od sprzęgła.

- Sprawdzić kierunek obrotów.

- Uruchomić urządzenie za pomocą zaworu spustowego lekko otwierając i gdy pompa pracuje, otworzyć go całkowicie, aby osiągnąć wymaganą charakterystykę pracy.

- W przypadku pomp opakowanych z dławicą upewnić się, że występuje wyciek 20/60 kropli na minutę w celu chłodzenia i smarowania wału. Regulować przepływ stopniowo i powoli dokręcać nakrętki kołnierza dławika.

- Pompa powinna funkcjonować prawidłowo bez wibracji lub niepożądanego hałasu.

- Przed zatrzymaniem urządzenia całkowicie zamknąć zawór spustowy, aby zapobiec uderzeniom hydraulicznym.

NB

- Gdy pompa pozostaje przez dłuższy czas wyłączona, zwłaszcza podczas zimy, opróżnić wodę z pompy aby uniknąć jej zamrożenia.

- Chronić wewnętrzne części pompy olejem oraz okresowo obrócić wał pompy ręcznie.

- Pompa Cadoppi są poddawane surowym testom na każdym etapie produkcji i będą funkcjonować regularnie przez długi okres czasu ku pełnej satysfakcji klienta pod warunkiem stosowania się do niniejszej instrukcji.

- Instalacja, użytkowanie i eksploatacja powinny być wykonywane przez odpowiednio przeszkolony personel z pełną odpowiedzialnością instalatora, zgodnie z obowiązującymi lokalnymi przepisami bezpieczeństwa.

- Nieprawidłowa instalacja i niewłaściwe użytkowanie zawsze prowadzi do usterek i awarii, nadmiernego zużycia i niebezpiecznych uszkodzeń

- Zakres gwarancji obejmuje wszelkie wady producenta a nie uszkodzenia wynikające z niewłaściwej eksploatacji.

- W celu uzyskania dalszych informacji nie omówionych w niniejszej instrukcji lub pojawienia się jakichkolwiek problemów bądź specjalnej aplikacji prosimy o kontakt z naszym biurem technicznym.